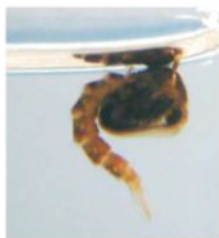


El mosquit tigre (*Aedes albopictus*) és originari del Sud-est asiàtic. L'estiu de 2004 es va detectar per primera vegada a Catalunya.



Pupa del mosquit tigre.

## Com és? on viu?

El mosquit adult fa entre 2 i 10 mm. Se'l reconeix per les ratlles blanques al cap i al cos.

Els ous i les larves viuen en petites masses d'aigua estancada, en àrees exteriors, properes a la presència humana.

No els agrada posar els ous en aigües en moviment ni en masses d'aigua grans.



## Què fa?

És actiu sobretot de dia i principalment a l'exterior de les cases, i s'amaga en àrees ombrívoles. Volen només fins a uns 400 metres del lloc de cria.



Les femelles produeixen molèsties a causa del nombre tan elevat de picades que fan.

A Catalunya no actua com a portador de cap malaltia.

- Per a més informació podeu trucar al telèfon d'atenció ciutadana:

**012**  
gencat.cat

Cost de la trucada:  
segons operadora.

- o al **061** CatSalut Respon

- També podeu consultar la pàgina web:

<http://canalsalut.gencat.cat>



Diputació  
Barcelona



Generalitat  
de Catalunya



Diputació Tarragona



Dipsalut  
Organisme de Salut Pública  
de la Diputació de Girona



ACM  
Associació  
Catalana  
de Municipis



FEDERACIÓ DE MUNICIPIS  
DE CATALUNYA



# CAMPANYA PER CONTROLAR EL MOSQUIT TIGRE



© Generalitat de Catalunya – Imatges © CDC/James Gathany



## La prevenció és el millor mètode per al control d'aquest mosquit

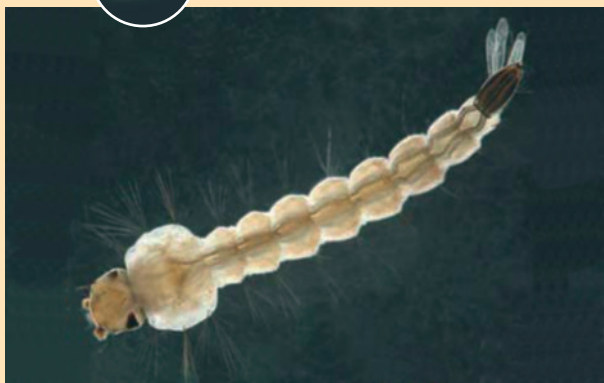
El més important i efectiu és evitar la posta d'ous i el creixement de les seves larves aquàtiques, i eliminar tots els punts d'aigua on pot créixer.

L'aplicació d'insecticides sobre el mosquit adult no és un mètode eficaç per controlar-ne la plaga.

Larva a mida real



Imatge ampliada d'una larva del mosquit tigre.



## Per això cal

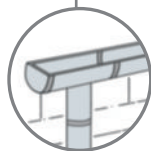
evitar les acumulacions d'aigua a casa:



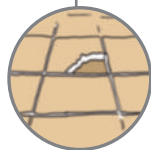
Buidar dos cops per setmana els recipients de l'exterior que puguin acumular aigua: joguines, cendrers, gerros, galledes, plats sota els testos, plats d'animals domèstics, piscines de plàstic, etc.



Buidar dos cops per setmana o tancar amb tela mosquitera espessa els safareigs i les basses petites.



Evitar acumulacions d'aigua en zones de drenatge o canals de desguassos.

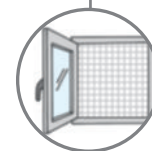


Evitar els forats i les depressions del terra on es pugui acumular aigua i tancar els forats dels troncs d'arbres omplint-los de sorra.

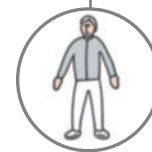


Eliminar l'aigua dels recipients on trobem larves del mosquit.

## Com evitar les picades:



Podem evitar l'entrada del mosquit als edificis instal·lant teles mosquiteres que n'impedeixin el pas per finestres, portes i altres obertures.



Per evitar les picades és recomanable que porteu roba de màniga llarga i pantalons llargs, (millor si són de color clar), així com mitjons.

## Com curar les picades:



Renteu i desinfecteu bé la zona de la picada. El tractament és simptomàtic; en cas que persisteixin les molèsties consulteu el vostre metge.

### SI OPEU PER UTILITZAR UN REPEL·LENT CAL:



- Fer-lo servir només a l'exterior i durant el temps necessari, i complir estrictament les instruccions d'ús, especialment el nombre d'aplicacions diàries permeses.
- No aplicar-lo en nens menors de 2 anys. En nens més grans s'evitarà sempre que es pugui, i mai no es posarà a les mans dels infants, ja que se les poden portar a la boca o als ulls.
- No és aconsellable aplicar-lo a la roba.
- Quan ja no sigui necessari el repel·lent, cal netejar bé la pell amb aigua i sabó.
- Si presenteu algun tipus de reacció a la pell, renteu-vos bé la zona amb aigua i sabó i consulteu el vostre metge.